

Ośrodek Pomocy Społecznej w Brojcach
ul. Długa 19 A, 72-304 Brojce
Tel./ FAX: (91)321 03 84, (91)321 05 04



Informacja o Ośrodku Pomocy Społecznej w Brojcach - tekst łatwy do czytania i zrozumienia (ETR)



Ośrodek Pomocy Społecznej w Płotach

Ośrodek Pomocy społecznej w Brojcach, czyli po prostu Ośrodek, znajduje się przy ulicy Długiej 19A w Brojcach.



Ośrodek Pomocy Społecznej w Brojcach
ul. Długa 19 A, 72-304 Brojce
Tel./ FAX: (91)321 03 84, (91)321 05 04



Za pracę Ośrodka odpowiedzialny jest Kierownik.

Kierownikiem Ośrodka jest Pani Małgorzata Pszczoła.

Kierownik przyjmuje interesantów od poniedziałku do piątku od godziny 7.30 do godziny 15.30.

Kontakt z Ośrodkiem Pomocy Społecznej w Brojcach

Wszystkie potrzebne informacje uzyskasz pod numerem telefonu



(91) 321 03 84

(91) 321 05 04

Możesz także napisać e-mail na adres: ops@brojce.net.pl

Ośrodek przyjmuje interesantów od poniedziałku do piątku od godziny 7.30 do godziny 15.30.

W soboty i w niedzielę Ośrodek Pomocy Społecznej w Brojcach jest nieczynny.



Dostępność budynku

Ośrodek Pomocy Społecznej w Brojcach znajduje w budynku przy ulicy Długiej 19A (obok apteki). Ośrodek znajduje się przy głównej drodze dojazdowej. Ośrodek posiada jedno wejście główne od strony ulicy. Do drzwi wejściowych prowadzi szeroki chodnik. Przed wejściem głównym znajdują się trzy niewielkie schody. Przy schodach brak jest poręczy.

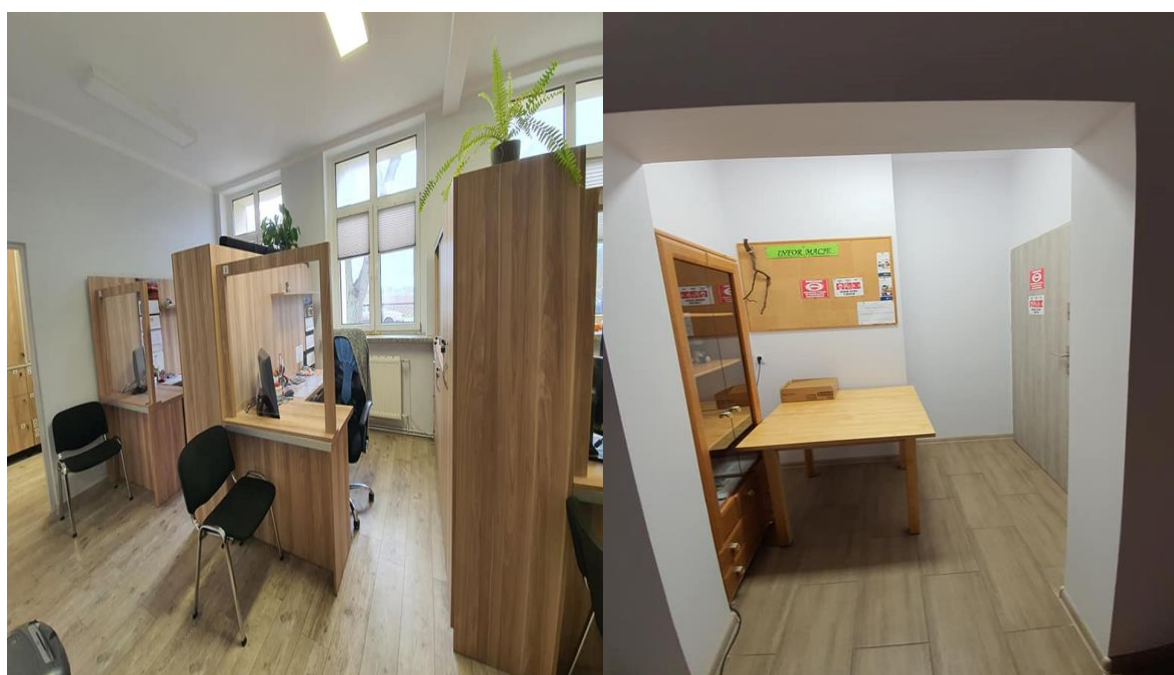
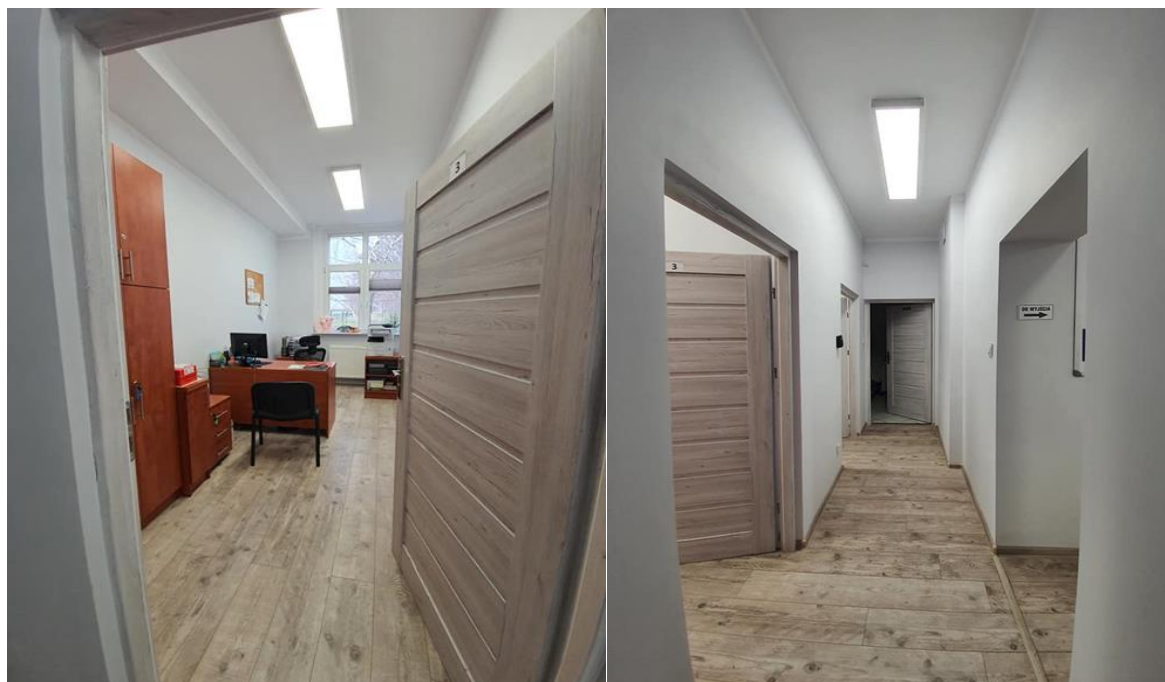


Budynek jest jednopiętrowy. Ośrodek znajduje się na parterze. W budynku brak jest windy.

Aby dostać się do biur Ośrodka należy pokonać kilka kondygnacji schodów.

Schody są szerokie, marmurowe, nie zostały oznaczone kontrastowo. Brak jest poręczy przy schodach.

Osoby z niepełnosprawnością ruchową lub poruszające się na wózkach inwalidzkich mają utrudniony dostęp do Ośrodka. W budynku drzwi i korytarze są odpowiednio szerokie. Po korytarzu można poruszać się na wózku inwalidzkim. Wszystkie pomieszczenia biurowe znajdują się na jednym poziomie.



Beneficjenci ze szczególnymi potrzebami obsługiwani są przez pracowników Ośrodka w miejscu zamieszkania. Po uprzednim zawiadomieniu, pracownik jedzie do interesanta i w taki sposób beneficjenci, którzy nie mają możliwości przyścia do Ośrodka, są obsługiwani.



Przed Ośrodkiem są wyznaczone miejsca postojowe. Osoby korzystające z Ośrodka mogą skorzystać z dostępnego parkingu przy Szkole Podstawowej w Brojcach nieopodal Ośrodka. Jest tam również wyznaczone miejsce dla osób niepełnosprawnych.

Jak załatwić sprawę w Ośrodku Pomocy Społecznej w Płotach?

Żeby załatwić sprawę w Ośrodku możesz:

1. Napisać potrzebne pismo i wysłać je na adres:

Ośrodek Pomocy Społecznej

ul. Długa 19A

72-304 Brojce

2. Przyjść do Ośrodka i spotkać się z pracownikiem w godzinach pracy.

3. Przynieść stosowne pismo do biura Ośrodka.

4. Napisać wiadomość i wysłać ją na adres e-mailowy ops@brojce.net.pl

5. Zadzwoić pod numer telefonu [\(91\) 321 03 84](tel:913210384)

6. Napisać pismo i wysłać je za pomocą platformy e-PUAP:

[/OPSBrojce/SkrytkaESP](#)

(E-PUAP to skrót nazwy Elektroniczna Platforma Usług Administracji Publicznej.

Do tego sposobu trzeba mieć internet i swoje konto w ePUAP).

Pracownicy Ośrodka pomogą załatwić Twoją sprawę bez względu na sposób kontaktu wybrany przez Ciebie.

Poinformuj nas o najlepszej dla Ciebie formie komunikowania się dla załatwienia Twojej sprawy.

My dołożymy starań, aby Twoją sprawę załatwić jak najszybciej.



Pies przewodnik

Jeśli przy poruszaniu się pomaga Ci pies przewodnik, oczywiście możesz z nim przyjść do Ośrodka Pomocy Społecznej w Brojcach.

Czym zajmuje się Ośrodek Pomocy Społecznej w Brojcach?

1. Udziela pomocy osobom i rodzinom z powodu ubóstwa, sieroctwa, bezdomności, bezrobocia, niepełnosprawności, długotrwałej lub ciężkiej choroby, przemocy w rodzinie, potrzeby ochrony macierzyństwa lub wielodzietności;
2. Wspiera rodziny niepełne i wielodzietne w usamodzielnianiu się oraz integracji ze środowiskiem;
3. Przyznaje i wypłaca świadczenia;
4. Wykonuje pracę socjalną;
5. Rozwija nowe formy pomocy;
6. Przyznaje zasiłek rodzinny, fundusz alimentacyjny, świadczenie rodzicielskie, Kartę Dużej Rodziny, dodatek ośłonowy, dodatek mieszkaniowy, pomoc materialną o charakterze socjalnym – stypendia i zasiłki szkolne;
7. Udziela pomocy rodzinom zastępczym.
8. Współpracuje z organizacjami pozarządowymi.

Oficjalna strona Ośrodka Pomocy Społecznej w Brojcach

Ośrodek nie prowadzi własnej strony internetowej.

Oficjalną stroną Ośrodka jest strona [Biuletyn Informacji Publicznej](#)